

# **Город, воздух, река: может ли город жить в согласии с природой?**

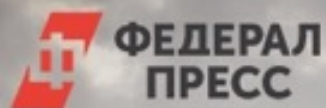
Сергей КОСТАРЕВ

Профессор ОмГУПС

Председатель ЭКОМСК

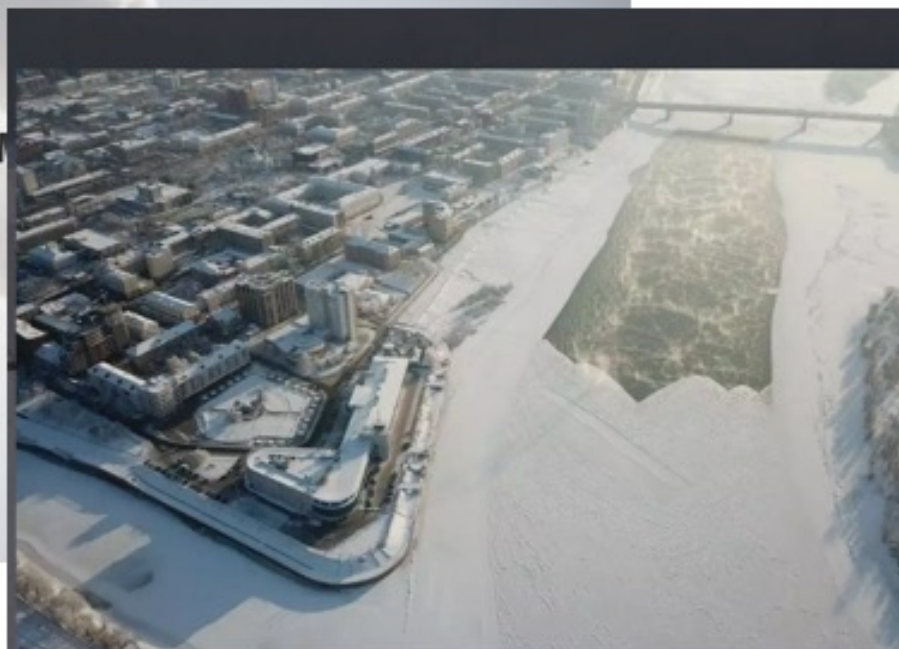


# А что в Омске?



ФЕДЕРАЛ  
ПРЕСС

Загрязнение воздуха в Омске  
400 раз



Дней прошло с момента  
появления полыньи в  
нашей жизни:

116

Что происходит?

Фотографии



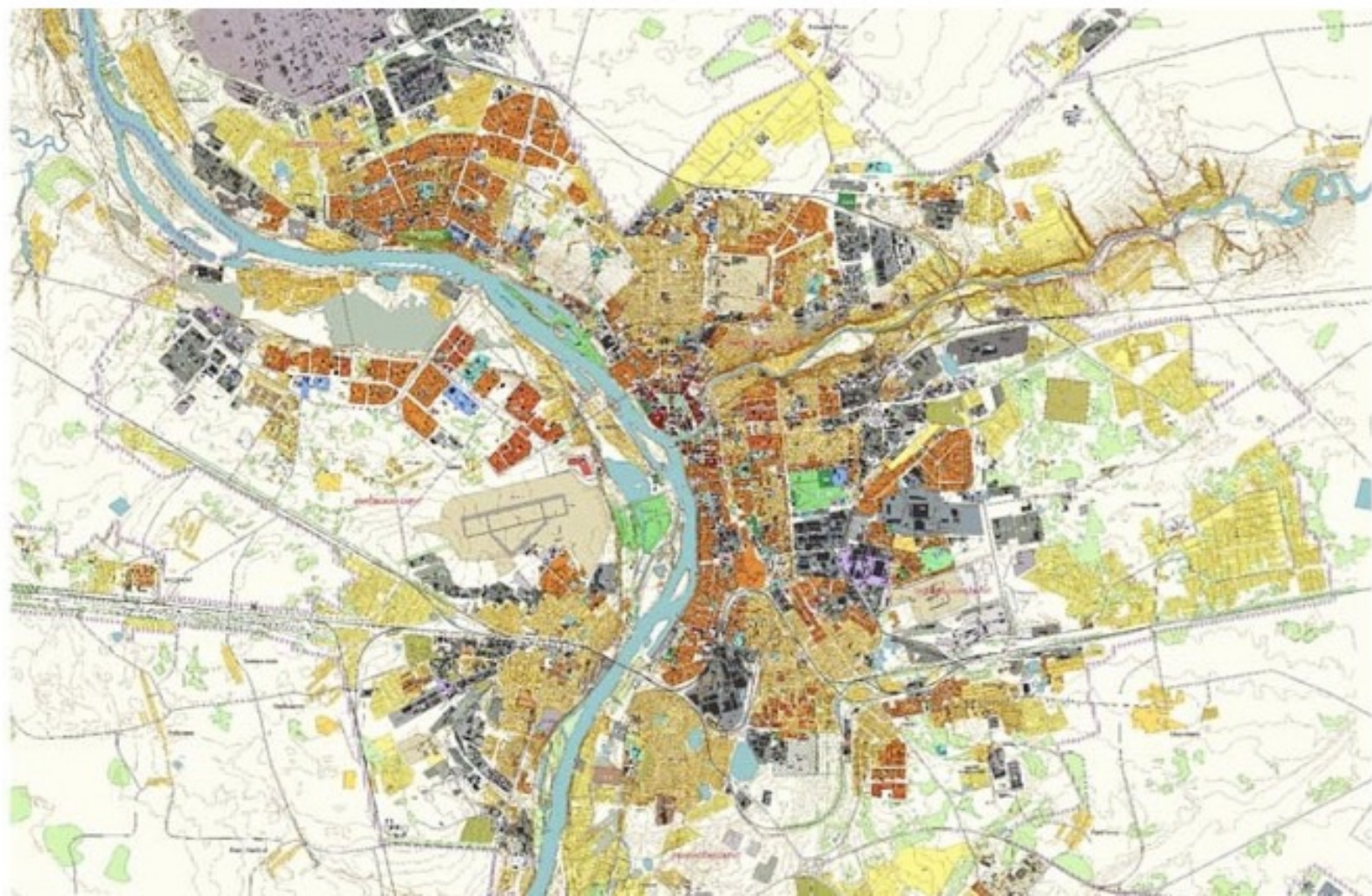
# Что мы хотим и что нам не вредно?

Наши желания versus наши риски

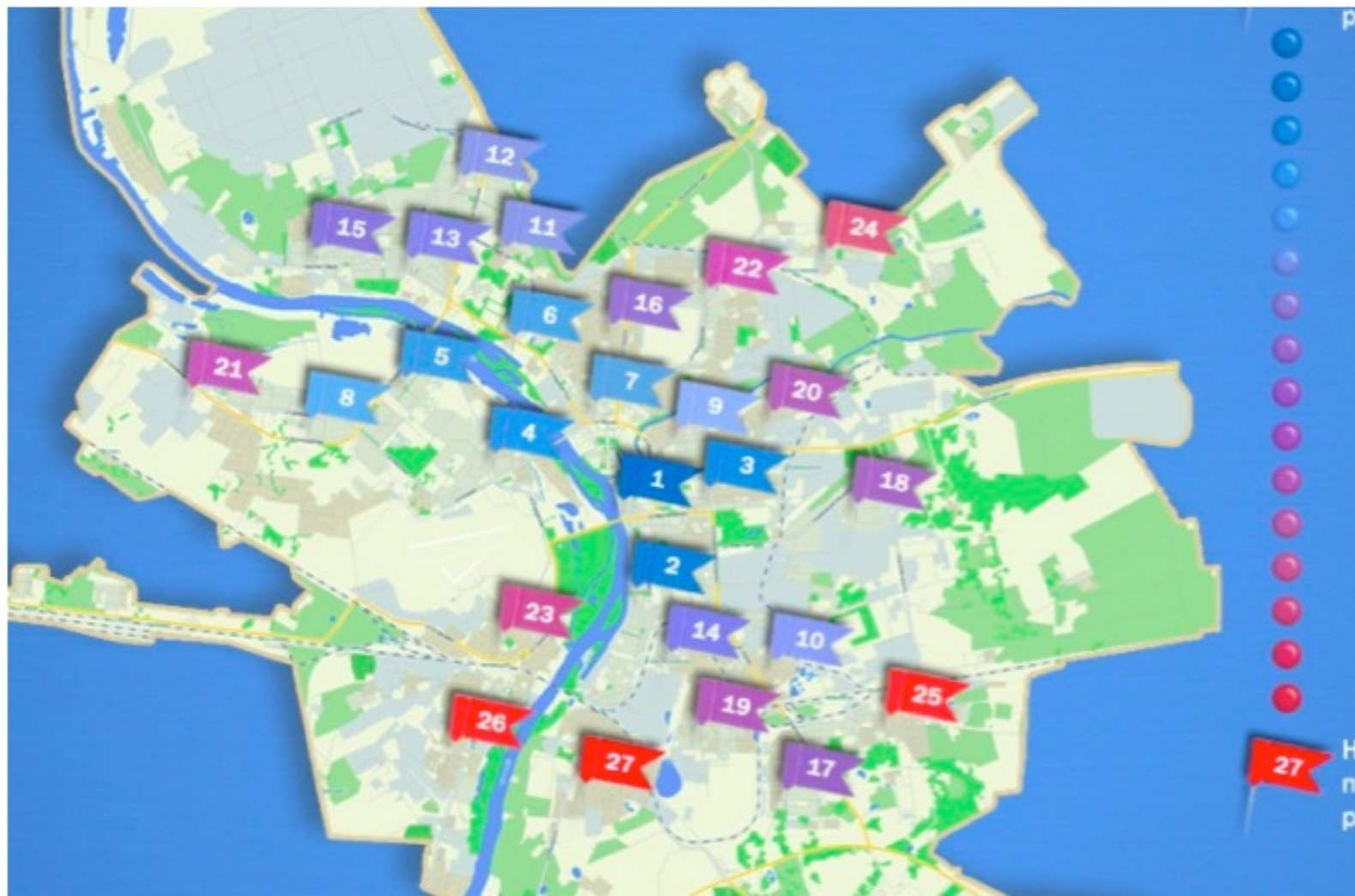




# Где вам нравится жить?

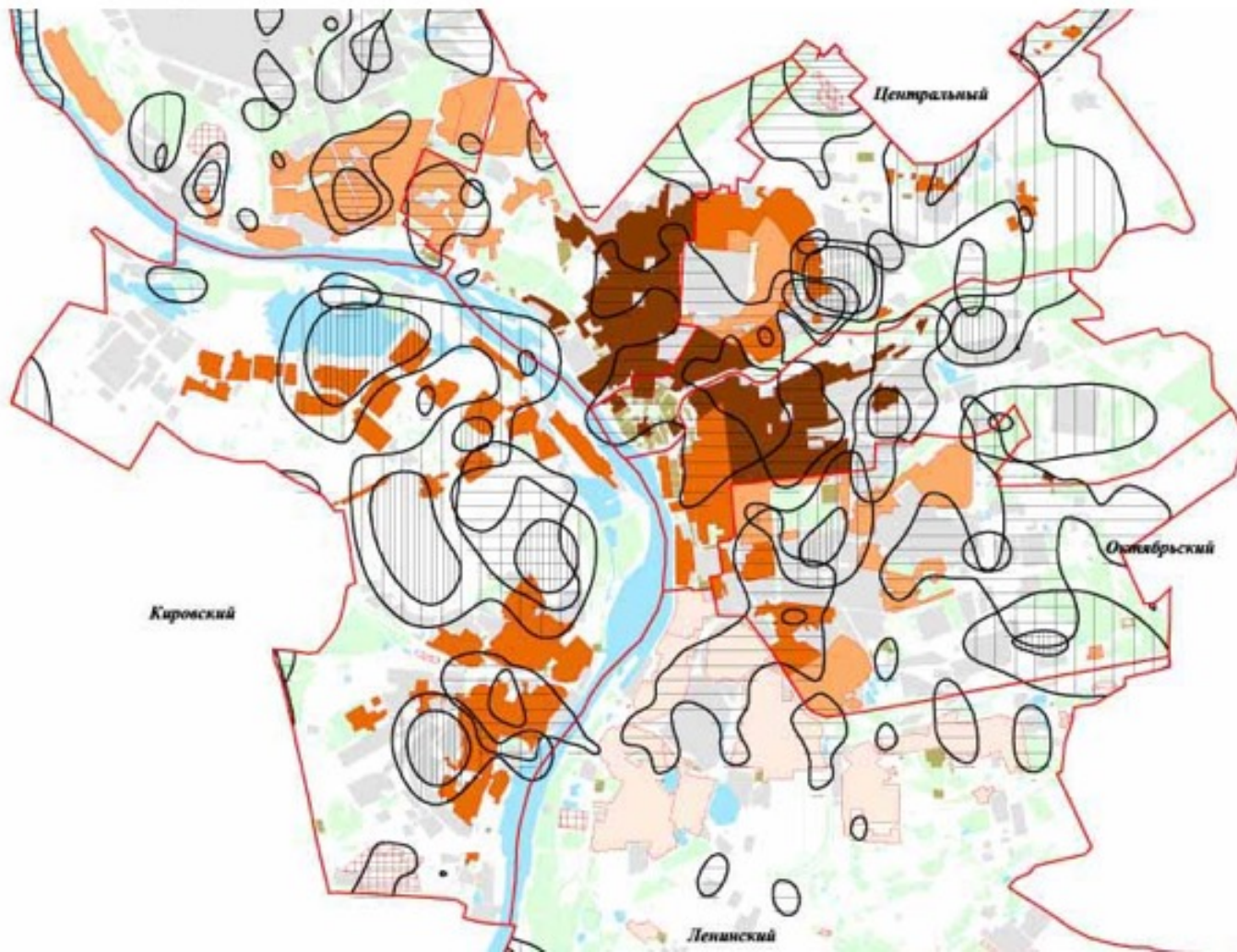


# Где омичам нравится жить?

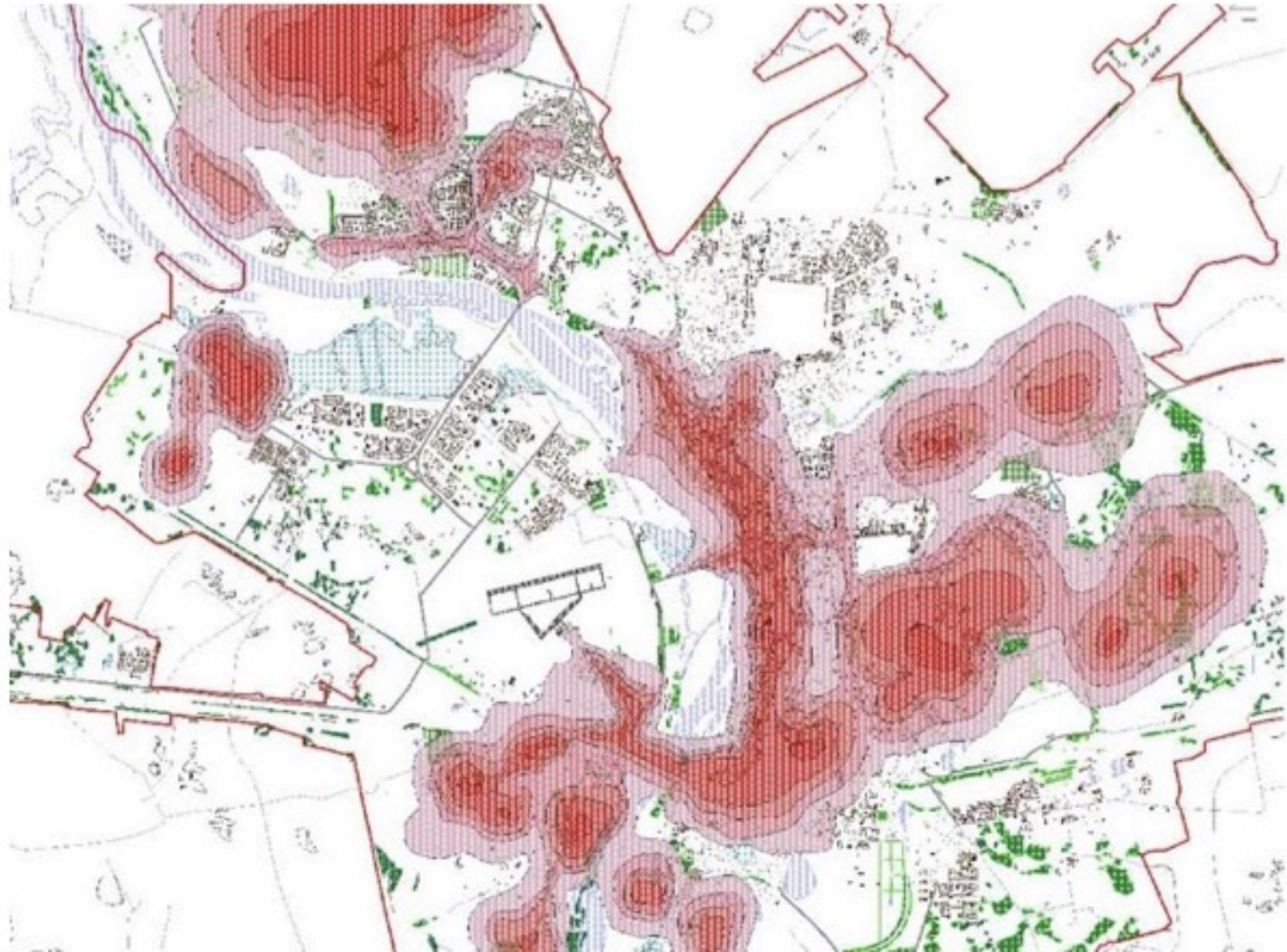




# Где нам жить опасно?

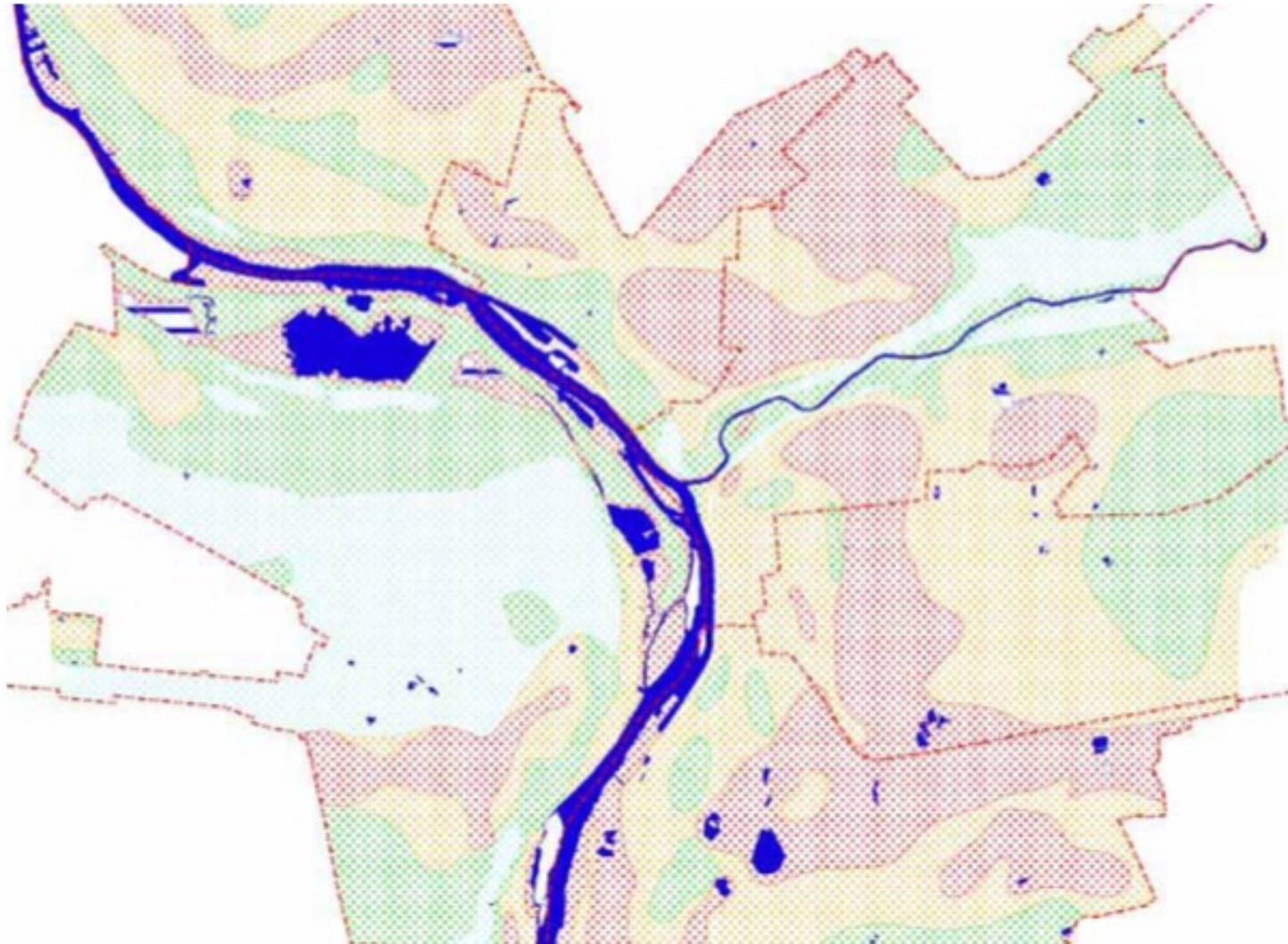


# Загрязнение воздуха





# Подтопление Омска



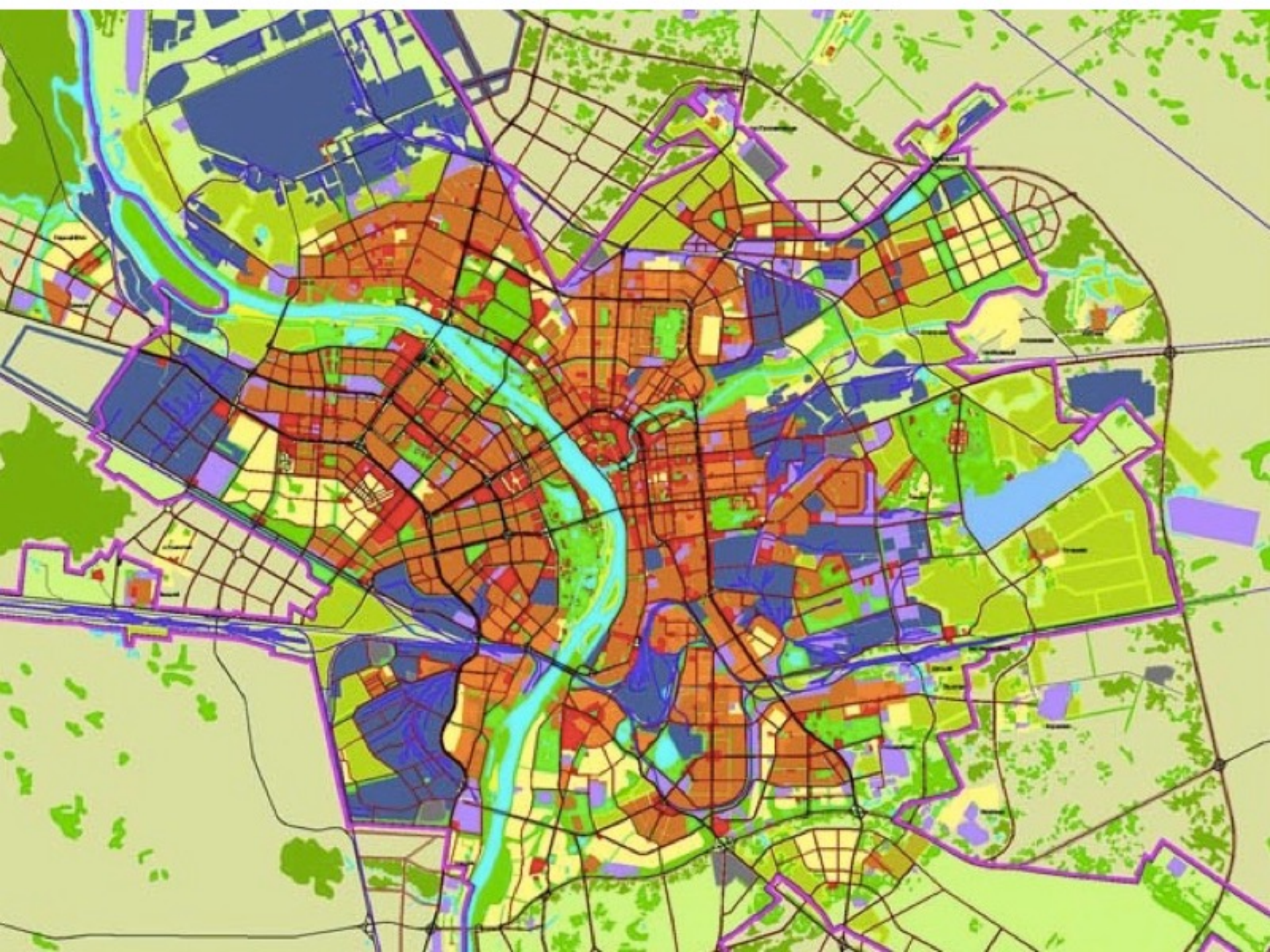


# Экспертная комиссия 1999

- **Результаты оценки Омска (здоровье и окружающая среда)**
  - В крупных российских городах жить нельзя
  - Закрывать вредное производство невозможно
  - Переселить людей не удастся
- **Предложение**
  - Не проводить больше экологическую оценку территории крупных городов.
- **Итог «забвения» для Омска**
  - Продолжается заполнение наиболее вредных территорий (центр и пространство вдоль дорог)
  - Вырубаются зелёные насаждения
  - Расширяются основные магистрали
  - Ухудшается здоровье населения









# Что нас спасёт?

Возможные модели  
город-природа

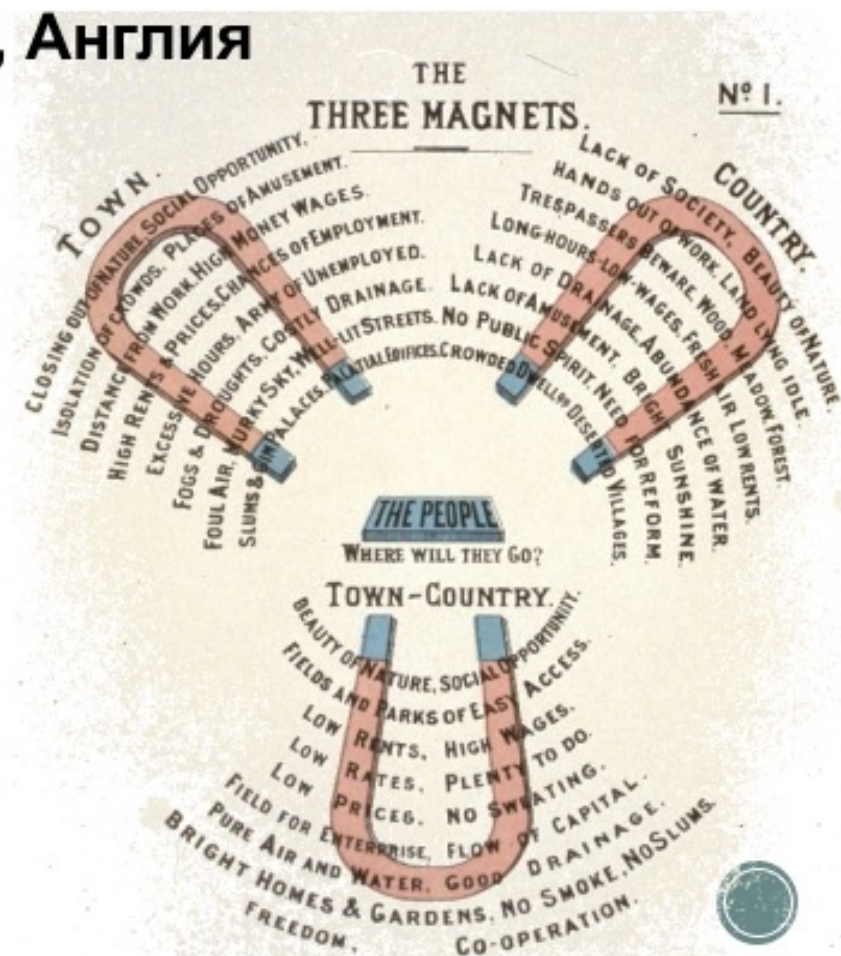


# Города – сады будущего

- Э. Говард – начало XX века, Англия

- Три магнита

- Город
  - Социальные возможности
  - Грязный воздух
- Деревня
  - Прелести природы
  - Мало социальных возможностей
- Город-деревня
  - Прелести природы
  - Социальные возможности





# Лечворт – первый город-сад



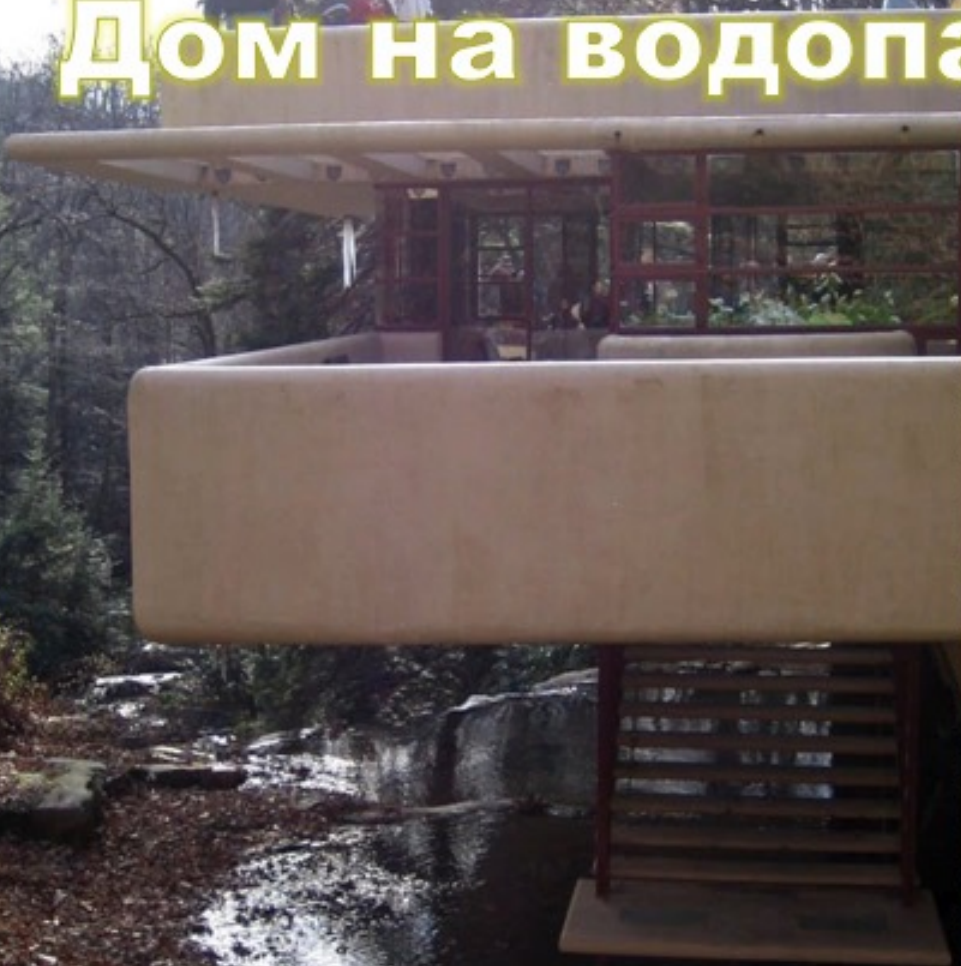
# Города широких просторов

- Ф.Л.Райт – первая половина XX века, США
  - Органическая архитектура
- Дома:
  - Коттеджи
  - Особняки
  - Виллы
- Включая:
  - Террасы
  - Галереи
  - Сады





# Дом на водопаде









# Идеи Корбюзье

- **Ле Корбюзье – Шарль-Эдуард Жаннере-Грис (Le Corbusier – Charles-Edouard Jeanneret-Gris)**
- **“В направлении архитектуры” (1923 год)**
  - «Глубоко потрясённая общественная машина нуждается в переделке поистине исторической, иначе её ждёт гибель...
  - Решение проблемы жилья — основа для восстановления нарушенного равновесия: **архитектура или революция**»
- **Душа человека определяется искусством – архитектурой города, но украшения не нужны**
  - «Большое искусство создается простыми средствами»



# Жилая единица Корбюзье

- **Жилая единица**

- вертикальный город-сад
- способствует объединению людей

- **Конструкция**

- 17-этажный дом
- 350 семей общей численностью 1600 человек
- двухуровневые жилые квартиры 23 типов
- железобетонный каркас
- отдельные квартиры (ячейки) связаны внутренними коммуникациями - «улицами»





# Жилая единица Корбюзье



# Лучезарный город Корбюзье

- **Город**
  - Символ борьбы человека с природой
  - Символ победы человека над природой
  - Рукотворный организм, который должен
    - защищать человека
    - создавать человеку условия для работы
  - Плод человеческого творчества
- **Ле Корбюзье посвятил городу ряд книг**
  - “Современный город” (1922 год)
  - “Лучезарный город” (1935 год)





# Лучезарный город Корбюзье



# Лучезарный город Корбюзье

- **Высокая плотность застройки**
  - общая площадь – 70 квадратных километров (в 11,4 раза меньше площади Москвы в пределах МКАД)
  - жилая часть и общественный центр – прямоугольник 7,5 на 4,5 километра (площадь меньше 40 кв. км)
- **Каждому жителю**
  - необходимая порция солнечного света
  - отдельная квартира на семью со сквозным проветриванием
  - высокий уровень общественного обслуживания























Жилые дома  
построенные по проекту  
Минору Ямасаки в 1956  
Сент Луиз, США





**Жилые дома  
построенные по проекту  
Минору Ямасаки в 1956  
и снесённые в 1972 -  
1976 годах  
как рассадник  
«асоциальности»**









МОЙКА

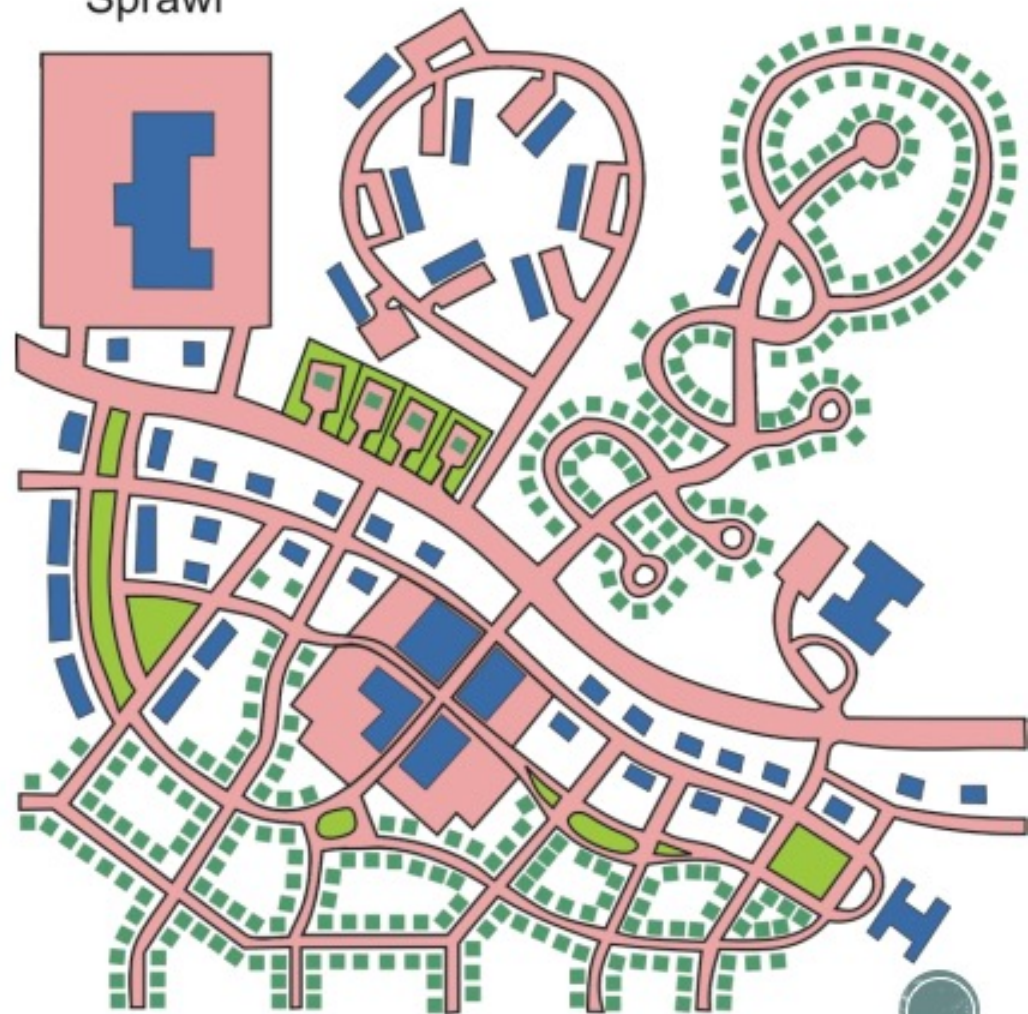


# Микрорайоны - пригород

Sprawl

## ■ Структура

- Общественные учреждения
- Пешеходные линии
- Высокоскоростные магистрали
- Жилые дома



Traditional town



















# Нет одного идеала

- **Города-сады**
  - Экологически безопасны
  - Размер ограничен
- **Города широких просторов**
  - Экологически безопасны
  - Нарушаются социальные связи
- **Лучезарный город**
  - Высокая плотность проживания
  - Дорогое обслуживание
- **Пригороды (субурбия)**
  - Комфортны для части населения
  - Требуют индивидуального обслуживания





**Спасибо за внимание!**





# Оценка моделей город-природа

- **Города-сады**
  - Небольшие озеленённые города
- **Города широких просторов**
  - Дома-ранчо
- **Лучезарный город**
  - Небоскрёбы с парками и скверами
- **Пригороды (субурбия)**
  - Коттеджная застройка вблизи городского центра

